



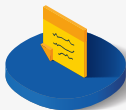
Ferramenta de consulta de vocabulário básico da terminologia fundamental

O desafio:

Assegurar que os pesquisadores apliquem um modelo de dados central comum ao organizar seus dados e assim tornar os dados acessíveis e reutilizáveis.

Qual é a solução?

Com base em 21 modelos de dados apresentados por especialistas provenientes de diferentes disciplinas e 120 entrevistas e interações com diferentes cientistas e departamentos científicos, o grupo de trabalho *Data Foundation & Terminology* produziu 5 relatórios interrelacionados e extraiu um modelo central comum para a organização adequada dos dados. Com base nesta conceituação comum, foram definidos e registrados vários termos centrais para auxiliar também na harmonização da terminologia.



Produzido por: **Data Foundation and Terminology (DFT) WG**

<https://www.rd-alliance.org/groups/data-foundation-and-terminology-wg.html>

Qual é o impacto?

Pesquisadores de diferentes áreas conseguirão implementar mais facilmente organizações de dados adequadas e em conformidade com FAIR, por exemplo, em repositórios, e também interagir mais facilmente entre si e chegar a um consenso mais rapidamente, por meio de um maior intercâmbio e interoperabilidade cruzada de dados disciplinares. Os programadores serão capazes de projetar sistemas de software interoperáveis de gestão e processamento de dados, permitindo que dados sejam facilmente intercambiados e integrados, especialmente em um ambiente interdisciplinar. Será mais fácil especificar APIs padrão para solicitar informações úteis relacionadas a um objeto digital específico, acelerando assim o período de desenvolvimento e permitindo a reutilização extensiva de dados e softwares.

Saiba mais sobre a
Recomendação DFT WG



Septiembre 2020